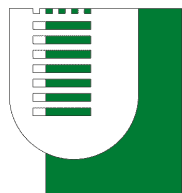




TOR VERGATA
UNIVERSITÀ DEGLI STUDI DI ROMA





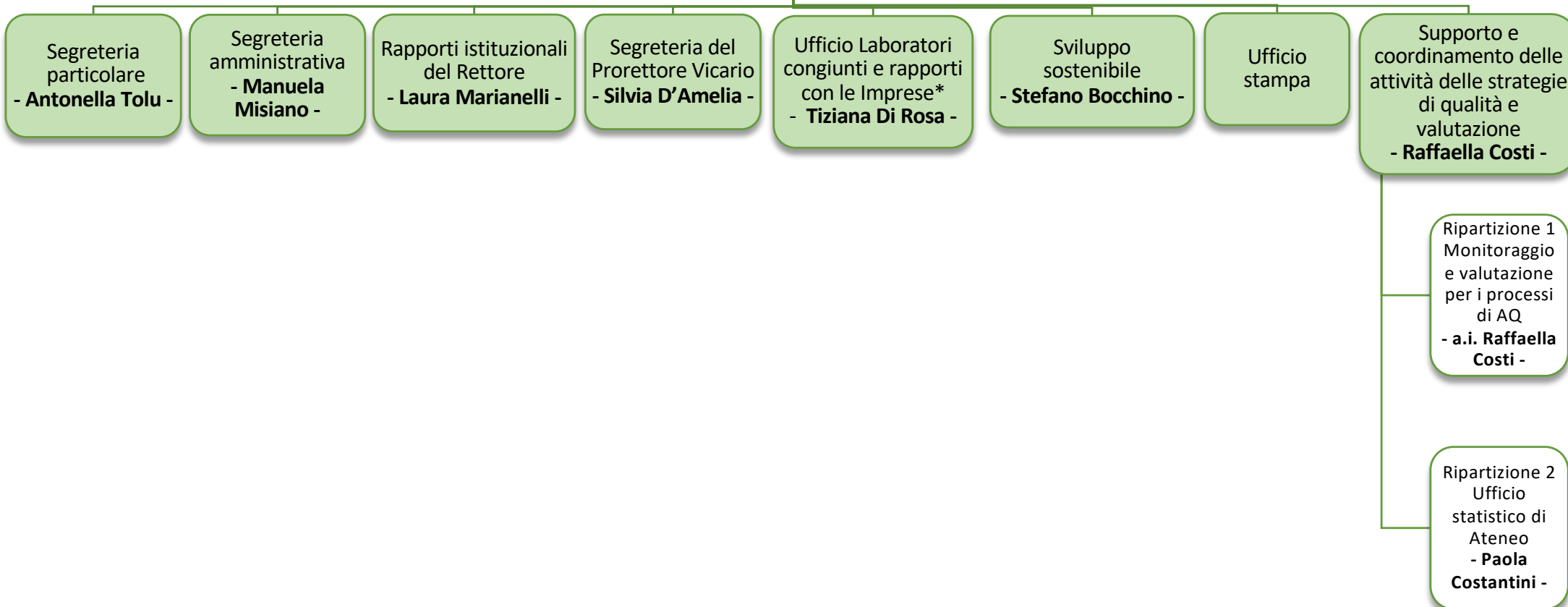
UFFICI DI DIRETTA COLLABORAZIONE DEL RETTORE

RETTORE

- ORAZIO SCHILLACI -

LEGENDA:

- La linea continua indica una dipendenza gerarchica;
 - La linea tratteggiata indica una relazione funzionale.
- * Ufficio posto alle dirette dipendenze del Prorettore



Segreteria particolare
- Antonella Tolu -

Segreteria amministrativa
- Manuela Misiano -

Rapporti istituzionali del Rettore
- Laura Marianelli -

Segreteria del Prorettore Vicario
- Silvia D'Amelia -

Ufficio Laboratori congiunti e rapporti con le Imprese*
- Tiziana Di Rosa -

Sviluppo sostenibile
- Stefano Bocchino -

Ufficio stampa

Supporto e coordinamento delle attività delle strategie di qualità e valutazione
- Raffaella Costi -

Ripartizione 1
Monitoraggio e valutazione per i processi di AQ
- a.i. Raffaella Costi -

Ripartizione 2
Ufficio statistico di Ateneo
- Paola Costantini -



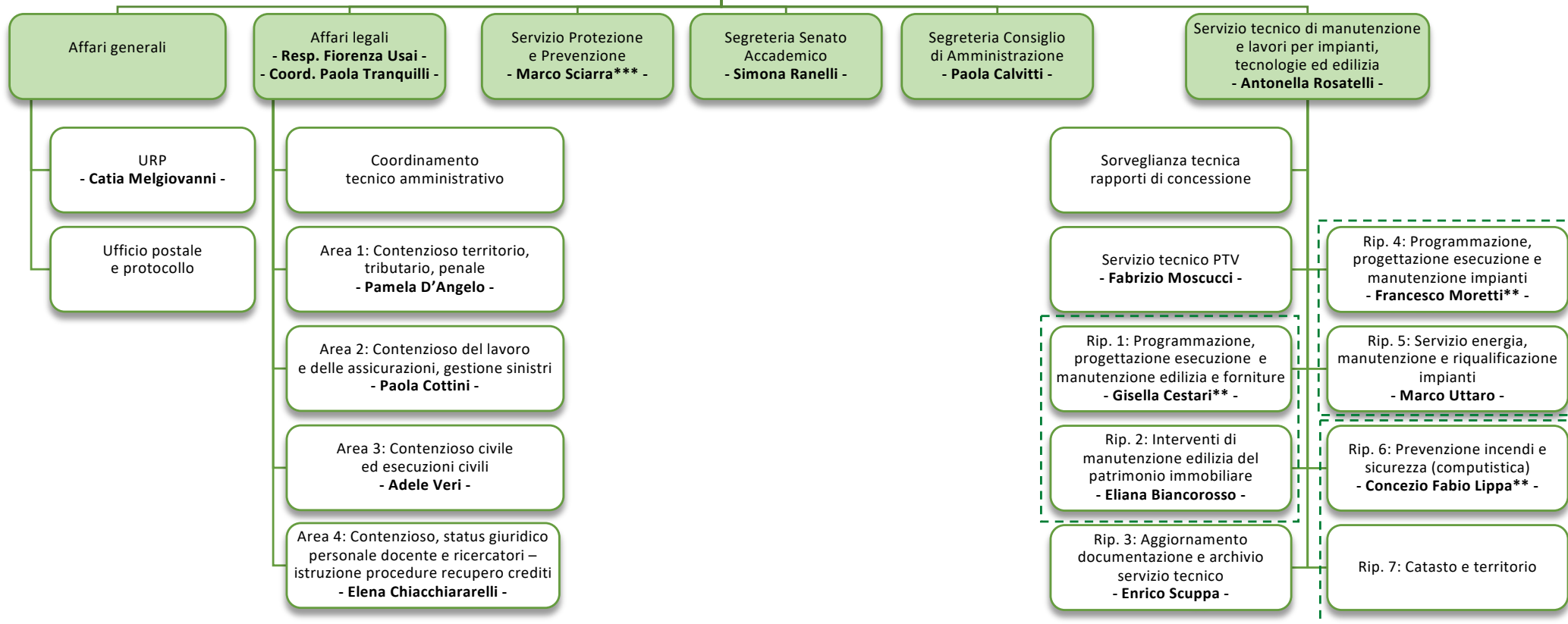
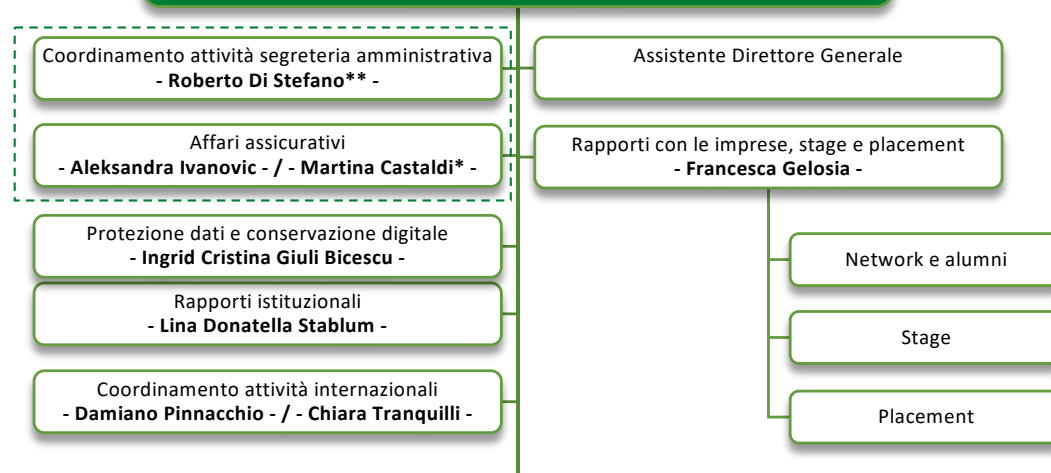
LEGENDA:

- La linea continua indica una dipendenza gerarchica;
- La linea tratteggiata indica una relazione funzionale;
- *La dott.ssa Castaldi fornisce supporto agli Affari assicurativi rimanendo alle dirette dipendenze della Direzione I;
- **Coordinatore delle strutture racchiuse nel riquadro tratteggiato;
- ***Il Rettore è il datore di lavoro

DIRETTORE GENERALE

- GIUSEPPE COLPANI -

UFFICI ALLE DIRETTE DIPENDENZE DEL DIRETTORE GENERALE



DIDATTICA E SERVIZI AGLI STUDENTI

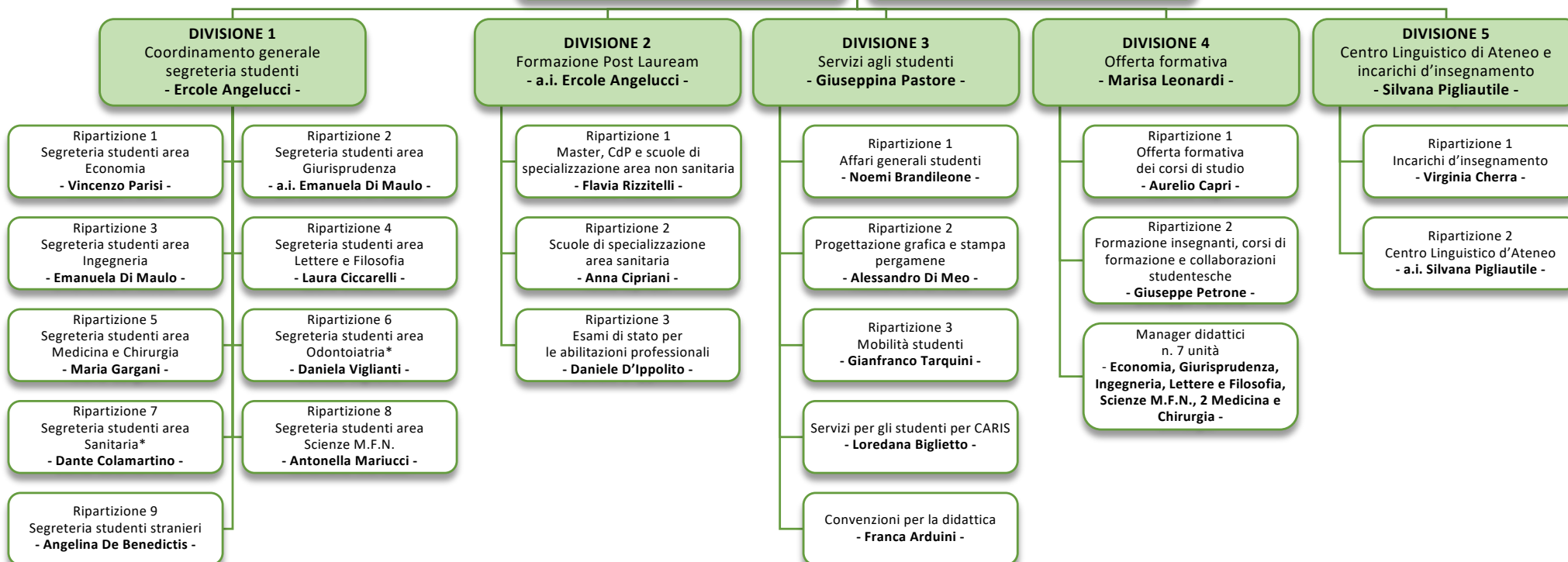
- SILVIA QUATTROCIOCCHÉ -

DIREZIONE

I

LEGENDA:

- La linea continua indica una dipendenza gerarchica;
- *Coordinatori con funzione specialistica. La responsabilità è del capo divisione

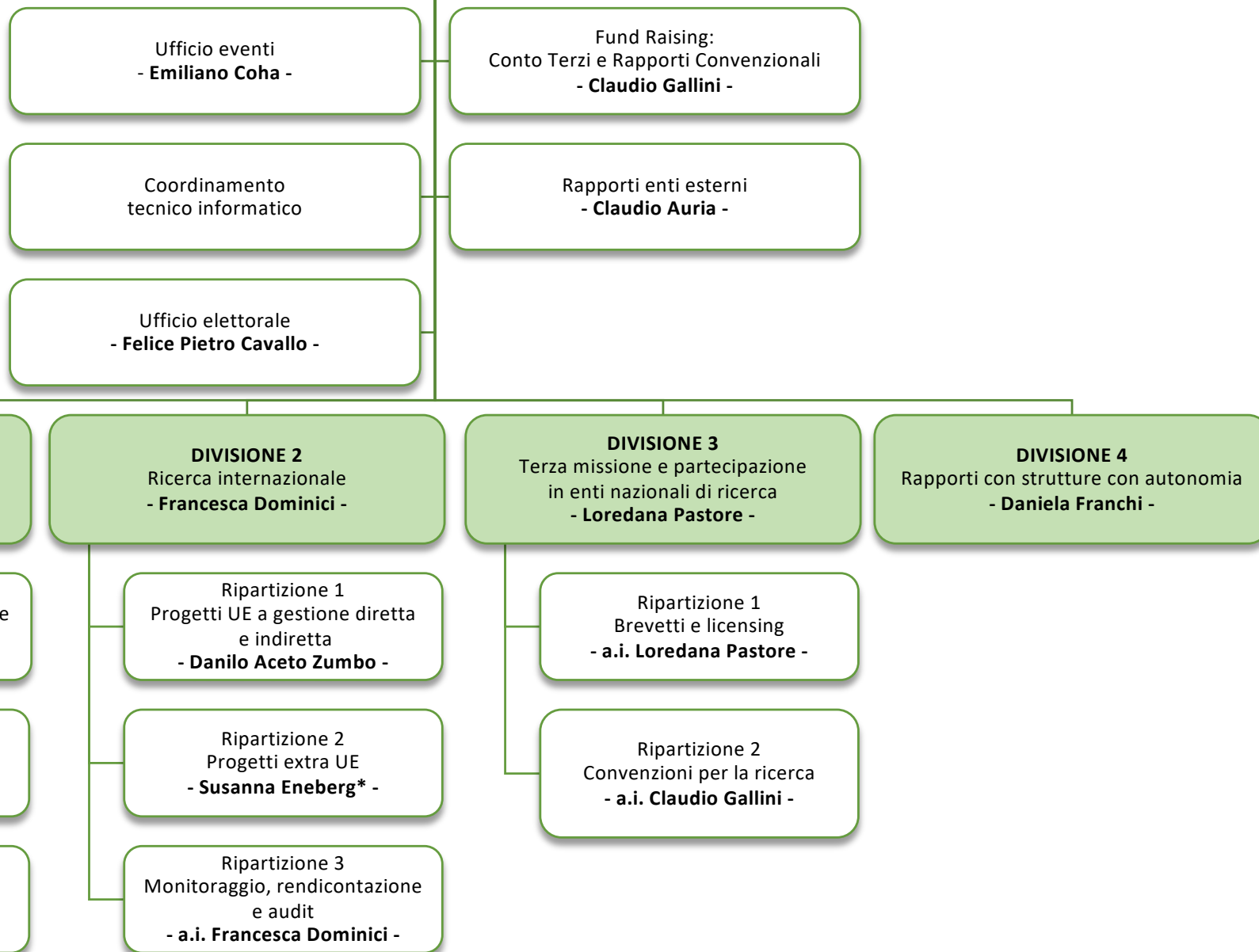




**RICERCA TERZA MISSIONE,
PROCEDURE ELETTORALI**
- GIORGIO DI GIORGIO -

LEGENDA:

- La linea continua indica una dipendenza gerarchica;
- *Coordinatori con funzione specialistica. La responsabilità è del capo divisione



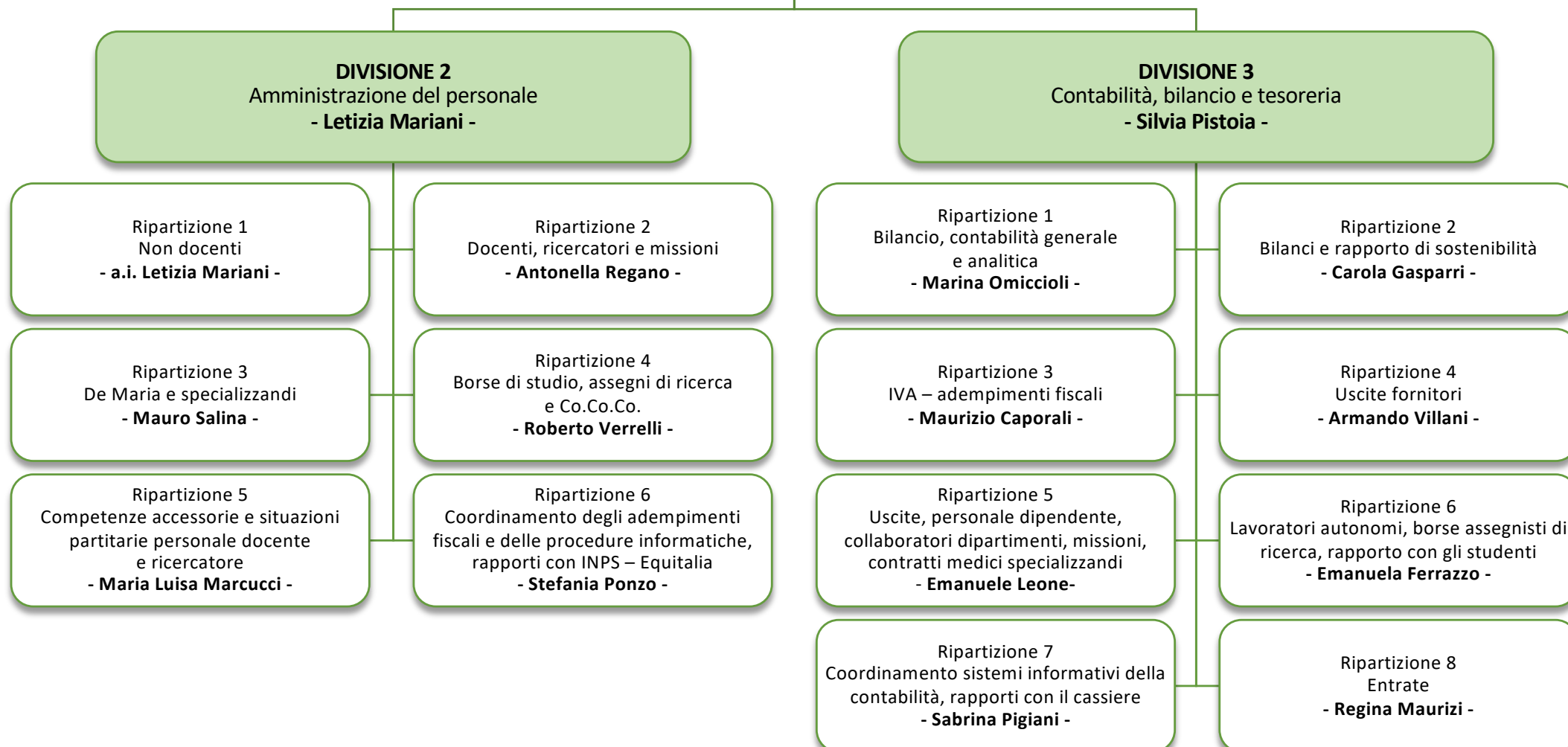


STIPENDI E BILANCIO

- ISA GIOVANNA MUSANTI ADRIANI -

LEGENDA:

- La linea continua indica una dipendenza gerarchica.





PATRIMONIO E APPALTI

- a.i. GIORGIO DI GIORGIO -

**DIREZIONE
IV**

LEGENDA:

- La linea continua indica una dipendenza gerarchica;
- La linea tratteggiata indica una relazione funzionale;
- *Coordinatore delle strutture racchiuse nel riquadro tratteggiato.

Staff di Direzione
- a.i. **Emiliano Coha** -

Gare e appalti
- **Patrizia Iadicola** -

DIVISIONE 1

Convenzioni Consip, accordi quadro e SDA

Ripartizione 1
Utenze generali

DIVISIONE 2

Patrimonio immobiliare, contratti e controllo qualità
- **Anna Maria Stornata** -

Ripartizione 1
Contratti passivi
- **Stefano Leanza** -

Ripartizione 2
Rapporti enti concessionari
- **Massimo Bertucci** -

Ripartizione 3
Contratti attivi e controllo qualità
- **Silvia Gervasi** -

DIVISIONE 3

Patrimonio mobiliare e cespiti
- a.i. **Barbara Pietrobono** -

Servizio cassa economale
- **Daniela Minguzzi** -

Ripartizione 1
Acquisizione forniture
- **Franco Pettinato*** -

Ripartizione 2
Economato, magazzino e logistica
- **Luca Parisella** -

Ripartizione 3
Acquisizione servizi
- **Ivano Maggioli** -

Ripartizione 4
Inventario mobili e immobili



**GESTIONE DEL PERSONALE
E SISTEMI OPERATIVI DI GESTIONE**

- DOMENICO GENOVESE -

LEGENDA:

- La linea continua indica una dipendenza gerarchica.

